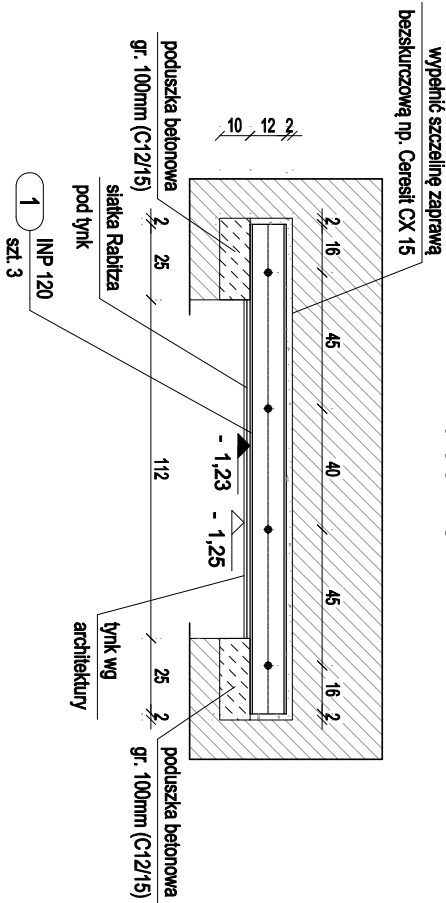


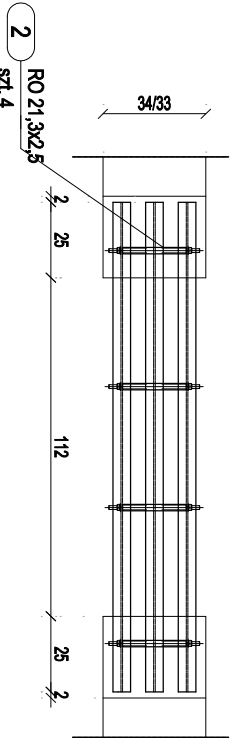
poz. Nadproże N-0.6

szt.2
dodatek na spoiwy 1,8%

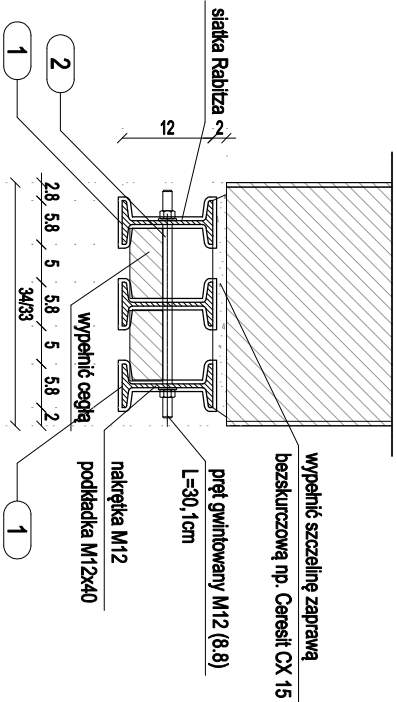
WIDOK Z PRZODU
skala 1:25



WIDOK Z GÓRY
skala 1:25



PRZEKRÓJ
skala 1:10



- UWAGI OGÓLNE:**
- Zakres wykonania i obowiązków przy robotach budowlanych - zgodnie ze sztuką budowlaną (Warunki Techniczne Wykonania i Odbioru Robót Budowlanych - Montażowych).
 - Wszystkie użyte materiały muszą posiadać atesty dopuszczające do stosowania w budownictwie.
 - W sprawach nie określonych dokumentacją obowiązującą:
 - warunki techniczne wykonania i odbioru robót budowlanych - normy Polskiego Komitetu Normalizacyjnego,
 - instrukcje, wytyczne, świadectwa dopuszczenia, atesty Instytutu Techniki Budowlanej,
 - warunki techniczne producentów i dostawców materiałów budowlanych instalacyjnych.

ZESTAWIENIE STALI - KSZTAŁTOWNIKI

Poz.	Profil	Długość		Liczba		Masa [kg]		Materiał	Uwagi
		[mm]	[szt]	jedn.	1 szt.	razem			
Nadproże N-0.6									
1	INP 120	1620	3	11,1	18	54	SZ35JRG2		
2	RO 21.3x2.5	210,9	4	1,16	0,2	0,8	SZ35JRG2		
Razem masa 1 elementu						54,8			
Dodatek na spoiwo 1,8%						1			
RAZEM MASA 2 ELEMENTU(ów)						111,6			
RAZEM NA RYSUNKU									
						111,6			

- UWAGI DO MONTAŻU NADPROŻY STALOWYCH**
- Przed przystąpieniem do prac sprawdzić wszystkie wyzniki na budowie.
 - Należy oszacować wytrzymałość muru. W przypadku występowania luznych i kłuchych elementów murowych lub spoin należy przemurować istniejące ściany w miejscu oparcia projektowanego nadproża na szerokość jednego metra.
 - Wykonać niezależnie od ingerowanej ściany podparcie strupu w obrębie wykonwanego nadproża.
 - Dodać belki stalowe na wymiar, następnie wykonać otwory Ø14 wg projektu. Owinąć belki siatką Rabitza w przypadku planowanego odfinkowania gotowego nadproża. W przypadku występowanie pary belek - skrócić lub zesparować je ze sobą tworząc jedną zespoloną parę belek.
 - Nad krawędzią projektowanego otworu wykuć bruzdę z jednej strony o wymaganych wymiarach +4cm. Bruzda nie może być głębsza niż podowa szerokości muru. Dopuszcza się wykonanie bruzdy po drugiej stronie muru jedynie pod podszkibi betonowe.
 - Przewiercić otwory Ø25 umożliwiające osadzenie rurk dystansowych. Poprawić otwory z drugiej strony muru tak, aby rurki dystansowe były prostopadłe do przyszłych belek stalowych.
 - Czyszczyć bruzdę z kurzu i pyłu.
 - Wykonać podszkibi betonowe z betonu C12/15. Wykonać i wyprofilować powierzchnie górne zaprawy.
 - Po stwierdzeniu betonu (minimum po 3 dniach) osadzić pierwszą belkę stalową. Podbić kłami stalowymi miejsca styku górnej krawędzi z murem i miejsca oparcia w murze.
 - Przebrać pomiedzy belką stalową a murem nad belką i w miejscu oparcia wypełnić zaprawą bezskurczową np. Ceresit CX15.
 - Po upływie czasu wiązania zaprawy, skuć mur z drugiej strony, wstawić rurki dystansowe i drugą belkę nadprożową (lub zespoloną parę belek). Podbić kłami.
 - Przez nawiercone otwory i rurki dystansowe podłączyć belki stalami zgodnie z rysunkiem wykonawczym.
 - Przebrać pomiedzy belkami wypełnić cegłą, a przestrzenie pomiedzy belką a murem zaprawą bezskurczową analogicznie jak w belce pierwszej.
 - Po zakończeniu montażu belek stalowych i po upływie czasu wiązania zaprawy, przystąpić do rozbiórki muru poniżej wskazanych belek, nadając urządzo ścianę bieżącą dlanienową.
 - Elementy stalowe obłożyć płytą gipsowo-kartonową, cementową lub otynkować tynkiem cementowo-wapniowym na słaćce Rabitza.
 - Wszystkie prace budowlane powinny być wykonywane pod nadzorem uprawnionej osoby.

Nadproża stalowe	
KLASA STALI	SZ35JRG2

- UWAGI OGÓLNE (NADPROŻA STALOWE):**
- Rysunki rozpatrywać łącznie z opisem technicznym
 - Przed przystąpieniem do robót sprawdzić w odpowiednich projektach branżowych roboty związane. Zatrzymanie się prowadzić roboty na podstawie jednej branży bez sprawdzania ich odniesień do pozostałych branż.
 - Wykonawca zobowiązany jest sprawdzić wszystkie wymiary przed rozpoczęciem prac budowlanych. Wszelkie rozbieżności należy skonsultować z projektantem.
 - Wszystkie wymiary podano w [cm], wysokości w [m]

INWESTOR	Samodzielny Publiczny Zakład Opieki Zdrowotnej Szpital Specjalistyczny MSWiA w Jeleniej Górze ul. Cieplicka 69/71, 58-560 Jelenia Góra			
	Remont i przebudowa istniejącego budynku pod usługi medyczne 58-500 Jelenia Góra, ul. Karłowicza 17A dz. nr 53/4 AM-20 i 2/12 AM-5 obrbp 0060 Jelenia Góra			
	PROJEKT BUDOWLANY			
	PROJEKTANT			
Faza	A ATELIER AUTORSKA PRACOWNIA ARCHITEKTURY			
	ul./kw. 48(75) 75, 35, 135, moduł 484 644 985, e-mail: pracownia@atelier.pl			
	projektant: mgr inż. Sławomir Jasiński - mgr. DOK/0033/79m/19			
	specjalizacja: mgr inż. Adam Fajpowski - mgr. DOK/0065/71m/20			
PROJEKTANT	PROJEKTANT			
	PROJEKTANT			
	PROJEKTANT			
	PROJEKTANT			
Tytuł projektu	NADPROŻE N-0.6			
	NADPROŻE N-0.6			
	NADPROŻE N-0.6			
	NADPROŻE N-0.6			
Data	15.01.2026			
	15.01.2026			
	15.01.2026			
	15.01.2026			
Data	15.01.2026			
	15.01.2026			
	15.01.2026			
	15.01.2026			
Data	15.01.2026			
	15.01.2026			
	15.01.2026			
	15.01.2026			
Data	15.01.2026			
	15.01.2026			
	15.01.2026			
	15.01.2026			
Data	15.01.2026			
	15.01.2026			
	15.01.2026			
	15.01.2026			
Data	15.01.2026			
	15.01.2026			
	15.01.2026			
	15.01.2026			
Data	15.01.2026			
	15.01.2026			
	15.01.2026			
	15.01.2026			
Data	15.01.2026			
	15.01.2026			
	15.01.2026			
	15.01.2026			
Data	15.01.2026			
	15.01.2026			
	15.01.2026			
	15.01.2026			
Data	15.01.2026			
	15.01.2026			
	15.01.2026			
	15.01.2026			
Data	15.01.2026			
	15.01.2026			
	15.01.2026			
	15.01.2026			
Data	15.01.2026			
	15.01.2026			
	15.01.2026			
	15.01.2026			
Data	15.01.2026			
	15.01.2026			
	15.01.2026			
	15.01.2026			
Data	15.01.2026			
	15.01.2026			
	15.01.2026			
	15.01.2026			
Data	15.01.2026			
	15.01.2026			
	15.01.2026			
	15.01.2026			
Data	15.01.2026			
	15.01.2026			
	15.01.2026			
	15.01.2026			
Data	15.01.2026			
	15.01.2026			
	15.01.2026			
	15.01.2026			
Data	15.01.2026			
	15.01.2026			
	15.01.2026			
	15.01.2026			
Data	15.01.2026			
	15.01.2026			
	15.01.2026			
	15.01.2026			
Data	15.01.2026			
	15.01.2026			
	15.01.2026			
	15.01.2026			
Data	15.01.2026			
	15.01.2026			
	15.01.2026			
	15.01.2026			
Data	15.01.2026			
	15.01.2026			
	15.01.2026			
	15.01.2026			
Data	15.01.2026			
	15.01.2026			
	15.01.2026			
	15.01.2026			
Data	15.01.2026			
	15.01.2026			
	15.01.2026			
	15.01.2026			
Data	15.01.2026			
	15.01.2026			
	15.01.2026			
	15.01.2026			
Data	15.01.2026			
	15.01.2026			
	15.01.2026			
	15.01.2026			
Data	15.01.2026			
	15.01.2026			
	15.01.2026			
	15.01.2026			
Data	15.01.2026			
	15.01.2026			
	15.01.2026			
	15.01.2026			
Data	15.01.2026			
	15.01.2026			
	15.01.2026			
	15.01.2026			
Data	15.01.2026			
	15.01.2026			
	15.01.2026			
	15.01.2026			
Data	15.01.2026			
	15.01.2026			
	15.01.2026			
	15.01.2026			
Data	15.01.2026			
	15.01.2026			
	15.01.2026			
	15.01.2026			
Data	15.01.2026			
	15.01.2026			
	15.01.2026			
	15.01.2026			
Data	15.01.2026			
	15.01.2026			
	15.01.2026			
	15.01.2026			
Data	15.01.2026			
	15.01.2026			
	15.01.2026			
	15.01.2026			
Data	15.01.2026			
	15.01.2026			
	15.01.2026			
	15.01.2026			
Data	15.01.2026			
	15.01.2026			
	15.01.2026			
	15.01.2026			
Data	15.01.2026			
	15.01.2026			
	15.01.2026			
	15.01.2026			
Data	15.01.2026			
	15.01.2026			
	15.01.2026			
	15.01.2026			
Data	15.01.2026			
	15.01.2026			
	15.01.2026			
	15.01.2026			
Data	15.01.2026			
	15.01.2026			
	15.01.2026			
	15.01.2026			
Data	15.01.2026			
	15.01.2026			
	15.01.2026			
	15.01.2026			
Data	15.01.2026			
	15.01.2026			
	15.01.2026			
	15.01.2026			
Data	15.01.2026			
	15.01.2026			
	15.01.2026			
	15.01.2026			
Data	15.01.2026			
	15.01.2026			
	15.01.2026			
	15.01.2026			
Data	15.01.2026			
	15.01.2026			
	15.01.2026			
	15.01.2026			
Data	15.01.2026			
	15.01.2026			
	15.01.2026			
	15.01.2026			
Data	15.01.2026			
	15.01.2026			
	15.01.2026			
	15.01.2026			
Data	15.01.2026			
	15.01.2026			
	15.01.2026			
	15.01.2026			
Data	15.01.2026			
	15.01.2026			
	15.01.2026			
	15.01.2026			
Data	15.01.2026			
	15.01.2026			
	15.01.2026			
	15.01.2026			
Data	15.01.2026			
	15.01.2026			
	15.01.2026			
	15.01.2026			
Data	15.01.2026			
	15.01.2026			
	15.01.2026			
	15.01.2026			
Data	15.01.2026			
	15.01.2026			
	15.01.2026			
	15.01.2026			
Data	15.01.2026			
	15.01.2026			
	15.01.2026			
	15.01.2026			
Data	15.01.2026			
	15.01.2026			
	15.01.2026			
	15.01.2026			
Data	15.01.2026			
	15.01.2026			
	15.01.2026			
	15.01.2026			
Data	15.01.2026			
	15.01.2026			
	15.01.2026			
	15.01.2026			
Data	15.01.2026			
	15.01.2026			
	15.01.2026			
	15.01.2026			
Data	15.01.2026			
	15.01.2026			